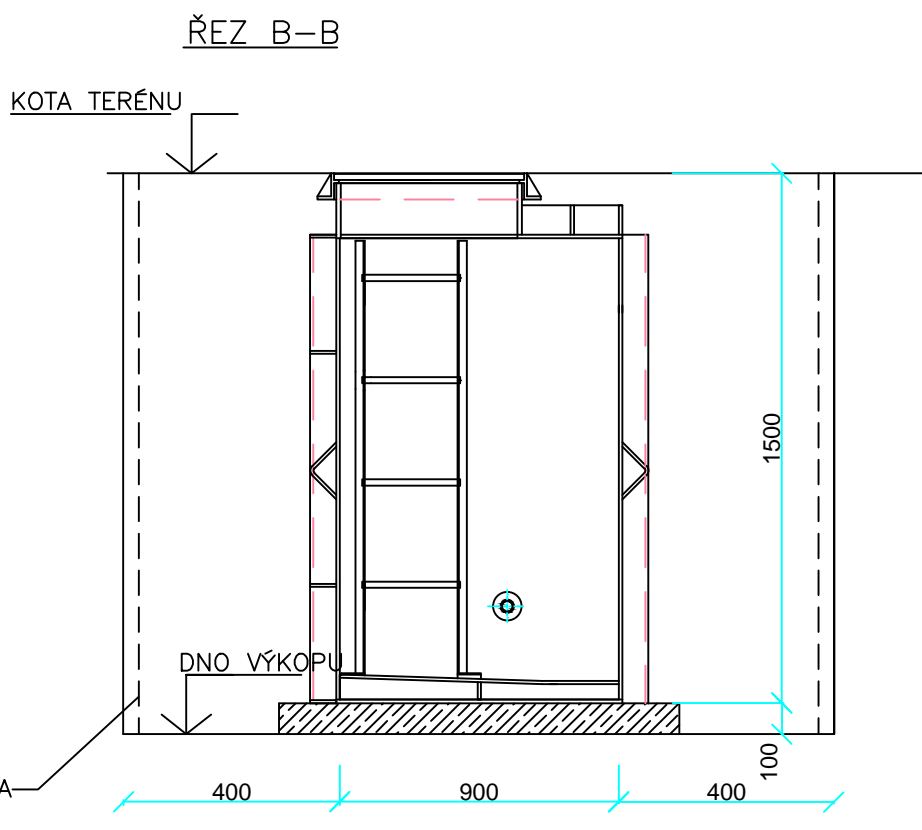
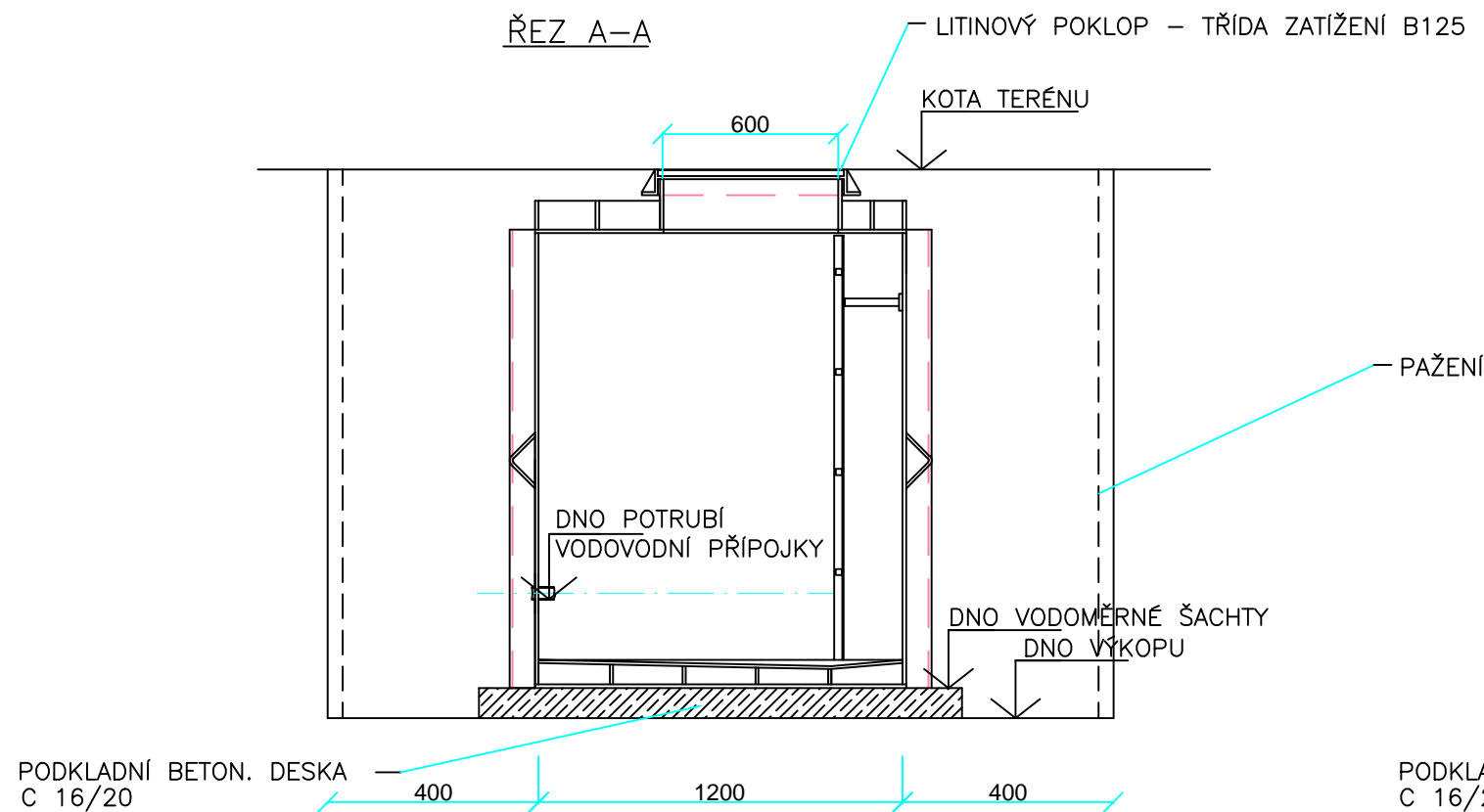
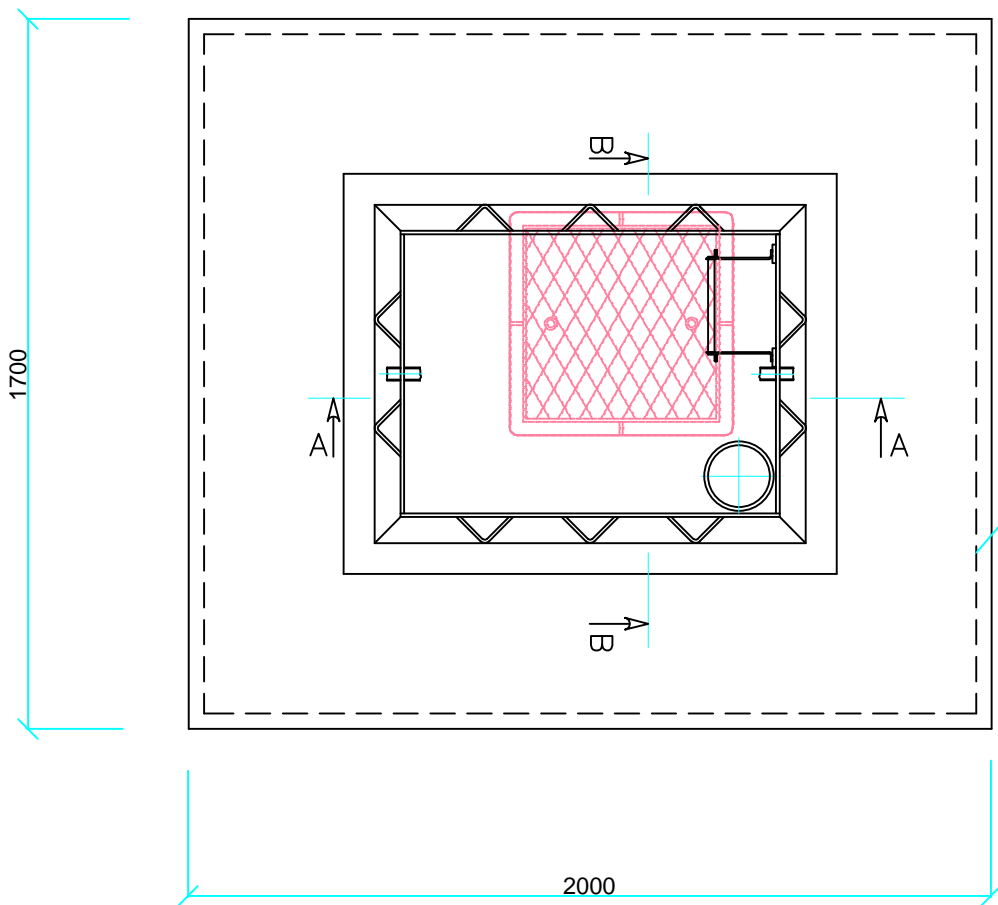


VODOMĚRNÁ ŠACHTA



PŮDORYS



BRUSE– VODOMĚRNÁ SESTAVA SE SEDLOVÝMI VENTILY

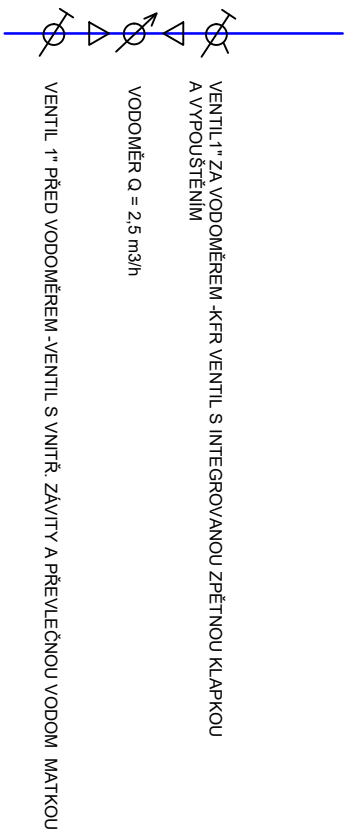
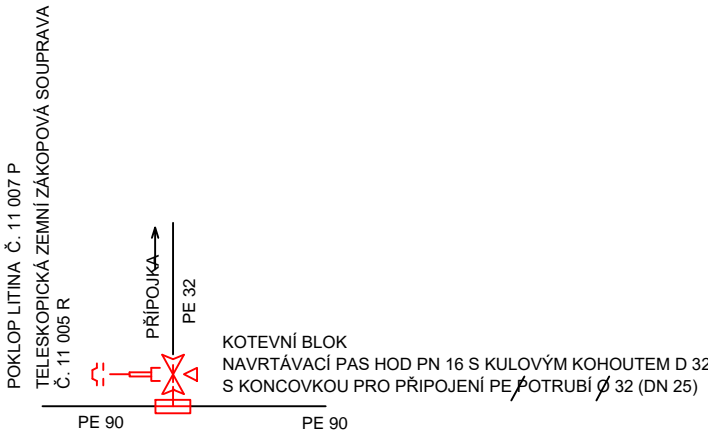


SCHÉMA NAPOJENÍ VODOVODNÍ PŘÍPOJKY NA ŘAD



KOTY POKLOPU VODOMĚRNÉ ŠACHTY A NIVELETY POTRUBÍ VIZ VÝPIS VODOVODNÍCH PŘÍPOJEK

Autor studie		Ing.arch. Petr Malý IČO 11569735		
Projektant profesí		Ing.Libuše Kujová, IČ 126 844 31 , mobil 721474216		
		Ing.Pavel Dudík, IČ 12753467, mobil 737257086		
		Ing.Zdeněk Rozsypal, IČ 63009633 , mobil 605213358		
Kraj:	Investor:	Místo:	Datum	03/2024
Olomoucký	Městys Tištín	k.ú.:Tištín	Stupeň	
Akce:			Část:	Č.paré:
TIŠTÍN - LOKALITA Z3- DOPRAVNÍ A TECHNICKÁ INFRASTRUKTURA PRO I. A II. ETAPU VÝSTAVBY				
Obsah:			Měřítko:	Č.výkresu:
VODOVODNÍ PŘÍPOJKY VÝKRES VODOMĚRNÉ ŠACHTY			1 : 20	D3